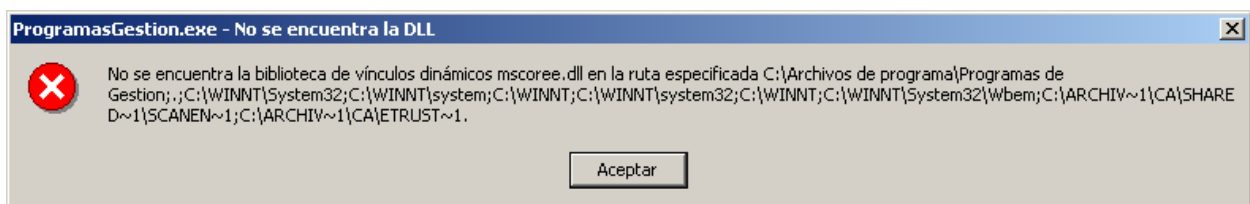
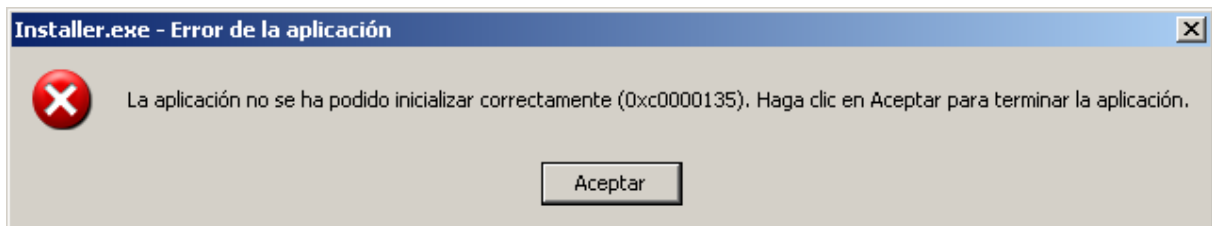
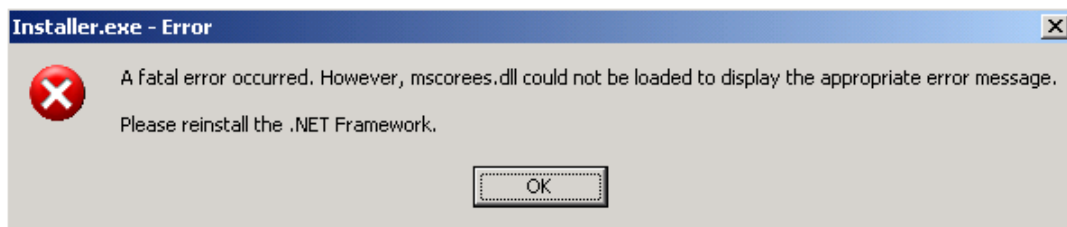


Introducción

Con este manual se pretende facilitar la instalación de los nuevos Programas de Gestión. En él se describe paso a paso lo que tiene hacer con una breve descripción y las imágenes de las pantallas para facilitarle el seguimiento entre ellas.

Antes de comenzar con el proceso de instalación, es muy importante indicar que el componente **Microsoft .NET Framework 2.0** es imprescindible para el correcto funcionamiento de los Programas de Gestión y sin dicho componente no funciona el archivo de instalación. Los mensajes de error que pueden aparecer al ejecutar el instalador sin el componente instalado previamente son:



Solución: Descargar e instalarse el componente desde la página Web de Microsoft:

<http://www.microsoft.com/downloads/details.aspx?displaylang=es&FamilyID=0856eacb-4362-4b0d-8edd-aab15c5e04f5>

Requisitos mínimos del sistema

HARDWARE:

- 512 MB de RAM como mínimo (se recomiendan 1 GB o más).
- 200 MB de espacio disponible en disco duro.
- Resolución mínima del monitor 1024 x 768. Optimizada para: 1280 x 1024.

SOFTWARE:

- Imprescindible Microsoft .NET Framework 2.0
- Para la visualización de informes es necesario Microsoft Office Excel.
- Sistemas operativos compatibles:

Windows 2003 SERVER / Windows XP / Windows VISTA / Windows 7

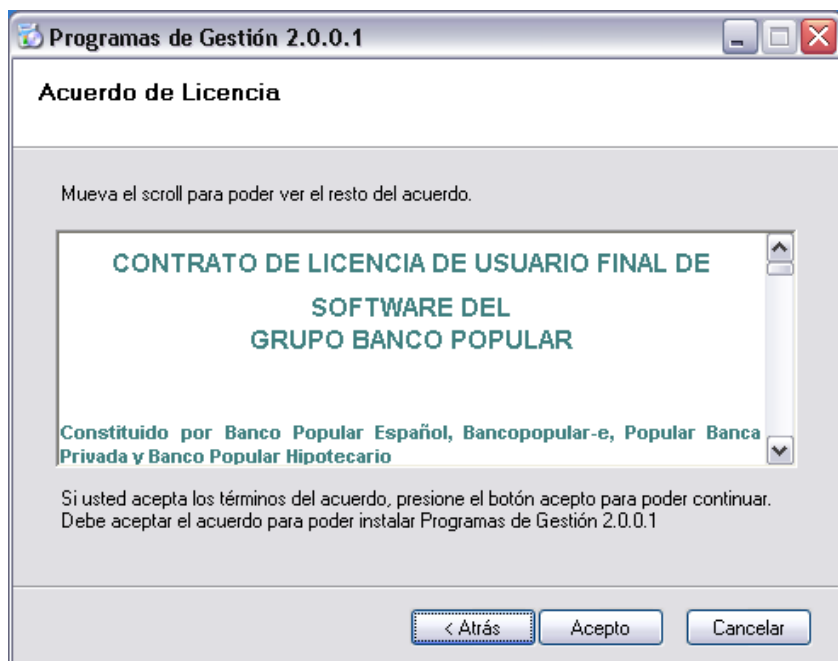
Proceso de Instalación

Si usted tiene instalado el componente correctamente, al ejecutar el archivo de instalación la primera pantalla que le aparece es la de bienvenida donde se indica una breve descripción:



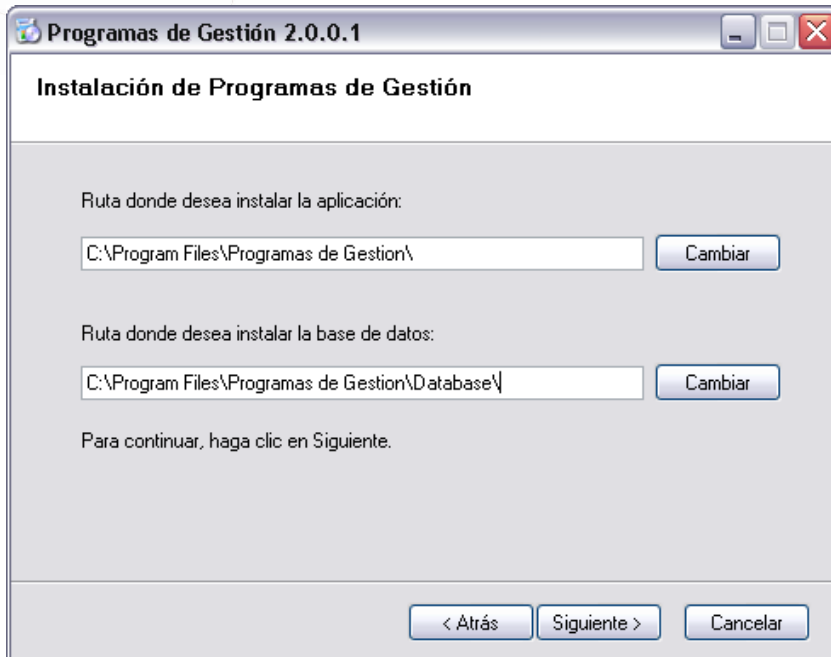
Para continuar pulse sobre en el botón "Siguiete >".

Cuando no hay ninguna versión de la aplicación instalada aparece la siguiente pantalla. En ella debe aceptar el contrato de licencia con el Grupo Banco Popular para continuar con el proceso de instalación:



Para continuar pulse sobre en el botón "Acepto".

En la pantalla que aparece a continuación deberá indicar la ruta donde quiere instalar la aplicación y por otro lado, la ruta donde quiere instalar la base de datos (archivo donde se almacena la información que va introduciendo a través de los Programas de Gestión para generar los ficheros). Si la aplicación va a ser utilizada en un solo ordenador, no hace falta cambiar nada y simplemente deberá pulsar sobre el botón "Siguiete >". Si por el contrario va a ser utilizada por varios usuarios en diferentes ordenadores, deberá indicar el servidor donde quiere que se almacene y en cada ordenador indicar la ruta de dicho servidor (se recomienda que la red de comunicación sea rápida ya que puede que los programas vayan muy lentos):



Para continuar pulse sobre en el botón "Siguiente >".

La siguiente pantalla aparece cuando se detecta que existe una versión ya instalada en el ordenador e indica las posibles opciones a realizar:



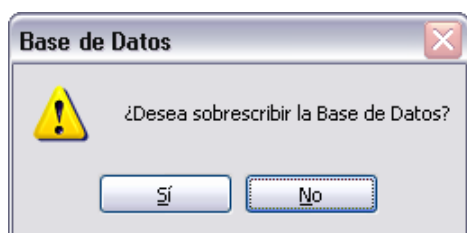
Actualizar → Este botón está activo cuando la versión del archivo de instalación es superior a la que tiene actualmente instalada en el ordenador. A través de esta opción podrá actualizar todos los componentes que le proporcionarán

nuevas opciones y/o mejoras incorporadas sobre la que tiene actualmente.

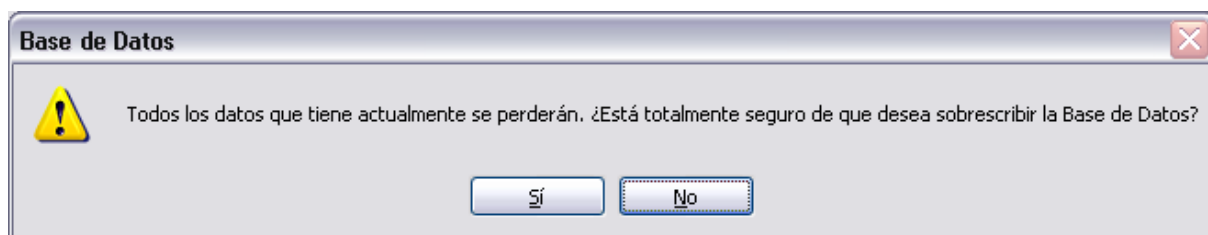
Reparar → Como se indica en la pantalla esta opción se utiliza para reparar algún error que pudiera producirse durante la instalación o el uso posterior de los programas. También podrá utilizar esta opción para instalarse un nuevo Programa de Gestión en el caso de no haberlo hecho anteriormente.

Desinstalar → Se utiliza para eliminar del ordenador los Programas de Gestión. Debe estar muy seguro de utilizar esta opción porque dicho proceso elimina también la base de datos y con ella toda la información que tuviera almacenada.

Si pulsa sobre la opción "**Reparar**" le aparece un mensaje donde le indica si quiere reemplazar la base de datos que tiene por una base de datos vacía:

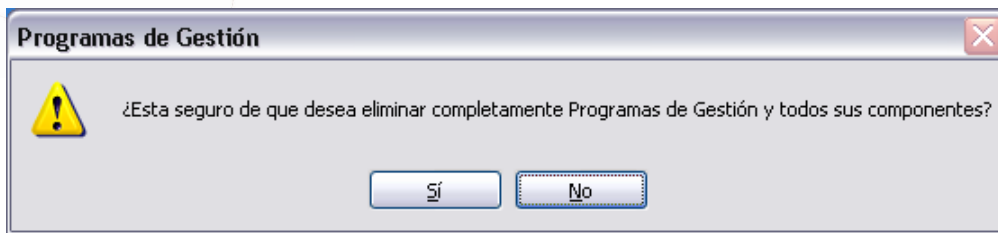


Si pulsa la opción "**Sí**", le aparece otro mensaje de advertencia:



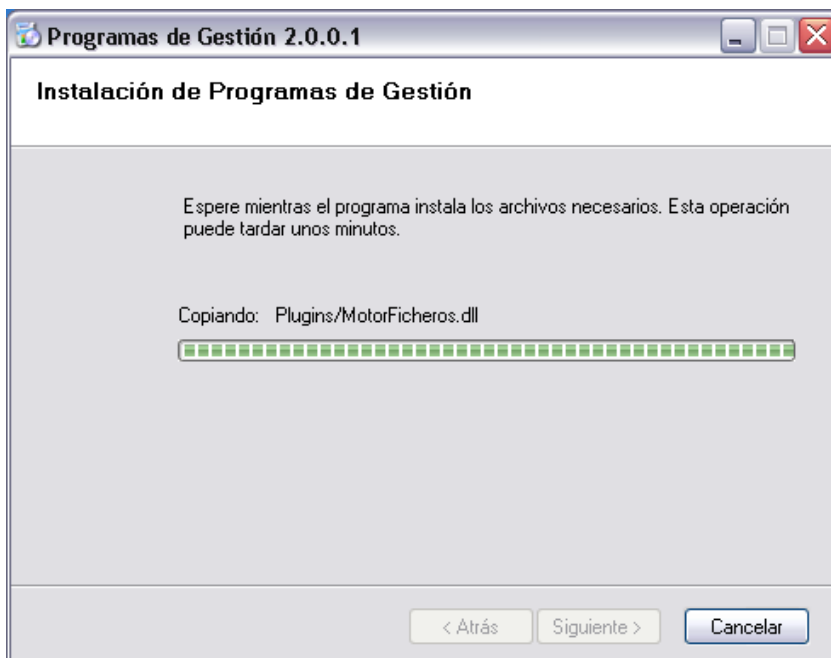
Si en este último mensaje vuelve a pulsar la opción "**Sí**" reemplazará la base de datos que tuviera y con ello toda la información que pudiera contener por una totalmente vacía. Si quiere mantener la información pulse siempre el botón "**No**".

Si por el contrario, pulsa sobre la opción "**Desinstalar**" le aparece un mensaje donde le advierte de la eliminación de todos los componentes:

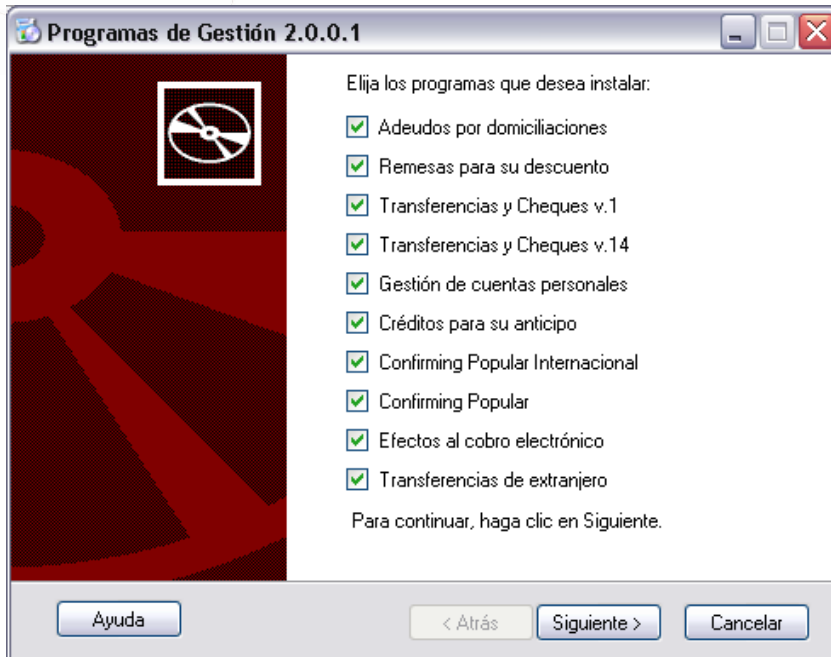


Advertencia: Si pulsa sobre la opción “**Sí**” eliminará todos los componentes incluidos la base de datos y con ella toda la información que tuviera.

A continuación se muestra el progreso de instalación, actualización, reparación de los componentes o la desinstalación de la aplicación:

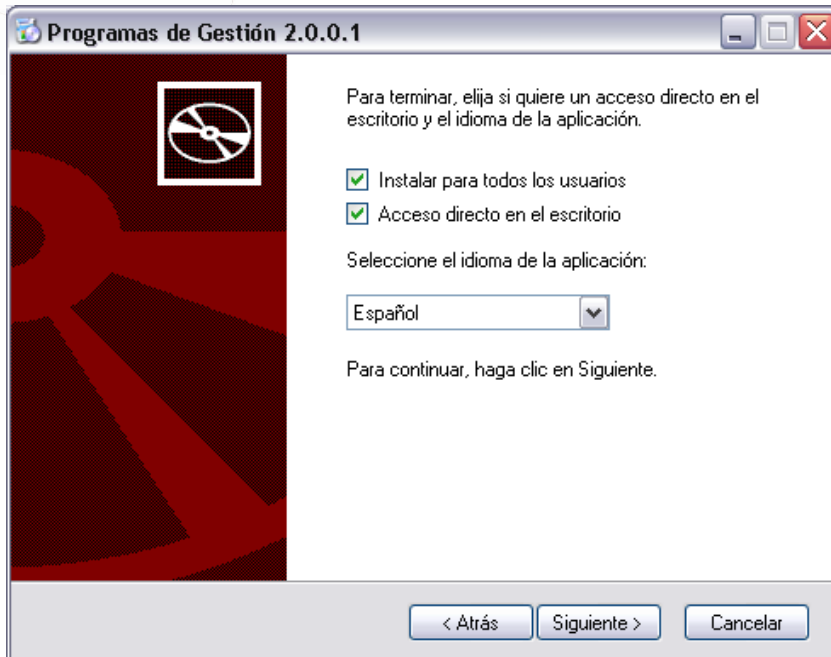


Una vez instalados todos los componentes de la aplicación, hay que indicar qué programa o programas de Gestión desea utilizar:



Si quiere trabajar con todos los programas, siga con la instalación pulsando sobre le botón "Siguiente >". De lo contrario, desmarque todos aquellos programas que no vaya a utilizar. Si ya dispone de programas y desea instalar alguno más, deberá marcarlos junto con los nuevos ya que lo contrario no le aparecerán cuando ejecute de nuevo la aplicación, es decir, si tiene ya instalado el programa "Adeudos por domiciliaciones" y desea añadir el programa "Créditos para su anticipo", debe marcar los dos aunque el primero ya lo tuviera instalado. Si no tiene claro cuál de los programas debe instalar dispone del botón "Ayuda" donde se describe para qué debe utilizar cada uno de ellos.

A continuación se muestra una pantalla donde deberá indicar si quiere que los programas estén disponibles para todos los usuarios del ordenador (por si tuviera más de uno). Si quiere disponer de un acceso directo en el escritorio y por último, la posibilidad de elegir el idioma en el que aparecerán los literales de la aplicación:



Para continuar pulse sobre el botón "Siguiente >".

Por último, se muestra una pantalla de finalización donde le indica cómo puede acceder a la aplicación:



Para terminar, simplemente pulse el botón "Finalizar".